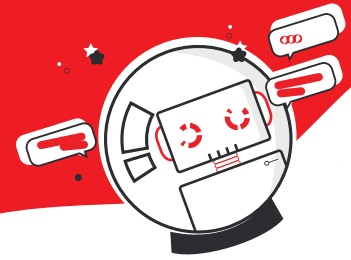


JOBFINDER

Was zeichnet den virtuellen Kollegen aus und was ist ihm wichtig?



Null-Fehler-Toleranz

Bei Daten darf es einfach keine Fehler geben. Genau die richtige Aufgabe für den virtuellen Kollegen. Kein Vertippen, keine Copy-und-Paste-Fehler.



Ein Herz für Compliance

Einmal ausgebildet, arbeitet der virtuelle Kollege immer nach dem gleichen Schema. Auf Anweisung dokumentiert er jeden seiner Schritte. So arbeitet der virtuelle Kollege immer regeltreu und ist der Profi für kritische Themen.



Freiwillige Nachtschicht

Der virtuelle Kollege trinkt nicht, schläft nicht und schaut auch kein Fußball. Dafür arbeitet er auch gerne in der Nacht und am Wochenende.

Merksatz: Manuell Oft Regelbasiert Regulär Etabliert



Prozesse für echte Roboter

Virtuelle Kollegen freuen sich auf **manuelle** Prozesse, bei denen auf mehrere Systeme zugegriffen werden muss. Hier spielen sie ihre Stärken voll aus.



Prozesse für Arbeitstiere

Der virtuelle Kollege bevorzugt Prozesse, die **oft** durchgeführt werden müssen und / oder eine hohe Bearbeitungszeit besitzen. Am Besten sind über 1.000 Prozessminuten im Monat (Prozessminuten: Minuten je Prozessausführung x Häufigkeit der Prozessausführung).



Regeln, Regeln, Regeln

Klare **Regeln** befolgt der virtuelle Kollege zu 100%. Kreativität und Empathie überlässt er seinen menschlichen Kollegen.



Bitte kein Chaos!

Der virtuelle Kollege mag **etablierte** Geschäftsprozesse und Anwendungen. Junge, instabile Prozesse passen nicht zu seiner Arbeitsweise.

JOBFINDER

Ein Beispielprozess, der perfekt zum virtuellen Kollegen passt.

Prozess:

Die Health Services AG ist ein Hersteller von medizinischem Equipment wie z. Bsp. Einwegspritzen. Der Hersteller nimmt **pro Tag insgesamt 400 Bestellungen** von seinen Kunden entgegen. **Fünf Mitarbeiter** erfassen täglich die Bestellungen im SAP-System, pro Bestellung benötigen sie im Durchschnitt **5 Minuten Zeit**. In **10% der Fälle** ist aufgrund eines Eingabefehlers eine Nachbearbeitung notwendig, die im Durchschnitt **3 Minuten** in Anspruch nimmt.

Die Bestellungen der Kunden gehen mittlerweile zu **100% digital** über Microsoft Outlook ein. Die Kunden schicken entweder ein Bestellformular oder eine kurze Email mit den Bestellinformationen. Je nach Kunden gibt es Anforderungen, die berücksichtigt werden müssen. Sämtliche Anforderungen wurden in einem Excel-Dokument gesammelt (Eingabemaske). Der Bestellprozess wurde vor einem Jahr komplett überarbeitet und optimiert.

M

Prozesse für echte Roboter

Der Prozess wird zurzeit noch **manuell** ausgeführt, zudem muss auf verschiedene Systeme zugegriffen werden (Outlook, Excel und SAP).

O

Prozesse für Arbeitstiere

Der Prozess wird sehr **oft** im Monat durchgeführt: 40.000 Prozessminuten pro Monat (400 Bestellungen x 5 Minuten Bearbeitungszeit x 20 Arbeitstage).

R

Regeln, Regeln, Regeln

Der Prozess läuft **regelbasiert** ab (Kundenbestellung geht ein, Kundenbestellung wird geprüft und anhand einer Eingabemaske angelegt).

E

Digital macht glücklich

Die Kundenbestellungen gehen zu 100% digital ein sowie **regulär**. Digitale Formulare können vom virtuellen Kollegen effizient gelesen werden.

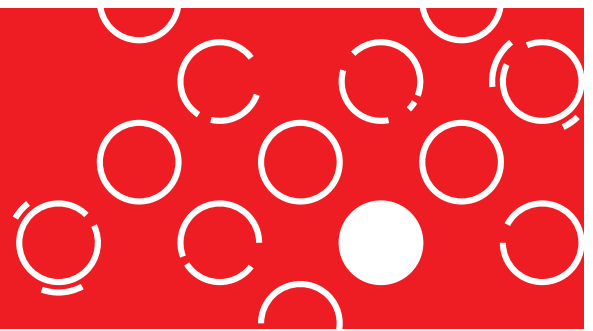
Bitte kein Chaos!

Der Prozess ist gut dokumentiert und **etabliert**, dies gilt auch für das im Einsatz befindliche SAP-System.

Der Prozess entspricht allen Vorgaben des virtuellen Kollegen.

USE CASES

Eine Auswahl an Prozessen, der der virtuelle Kollege ohne Probleme übernehmen kann.



Wertschöpfungskette

- Auftragsübergabe
- Integration von Prozessinseln zwischen Partnern
- Management von Rückgaben Dokumentenmanagement
- Supplier Master Data Management

Beschaffung

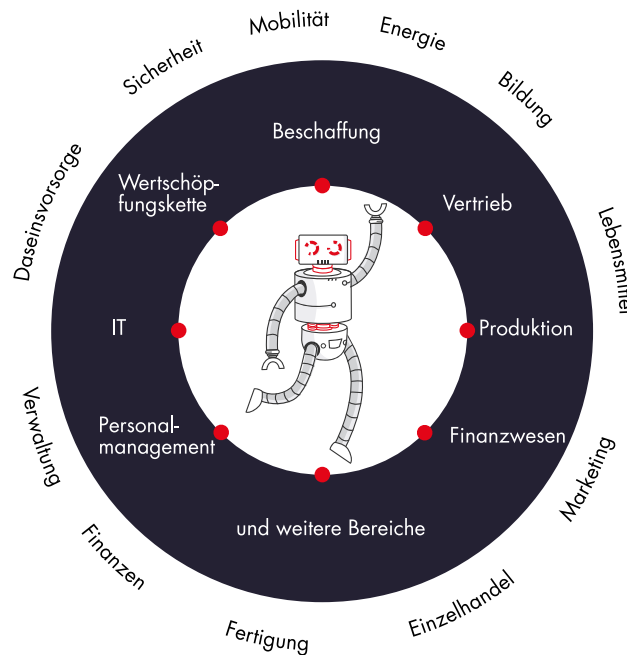
- Master Data Management
- Erzeugung von Verträgen
- Rechnungsmanagement
- Freigabeprozesse
- BANF-to-ORDER
- Due Diligence

Vertrieb und Marketing

- Kundenmanagement
- Support von Service Desk Agents
- Customer Experience Management
- Homogenisierung von Kanälen
- Produktdatenmanagement

IT

- Service Desk
- Ticket Management
- User Management
- Transporte & Migration
- Process Monitoring
- Test Automatisierung



Produktion

- Bill of Materials Management
- Einsatzplanung Service
- Dokumentation / Reporting
- Übertragung von Daten in ERP

Personalmanagement

- Recruiting
- Mitarbeiter Onboarding
- Gehaltsabrechnungen
- Arbeitsunfähigkeitserfassung
- Zeiterfassung
- Reisekostenabrechnung

Weitere Bereiche

- Integration von Systemen
- Datenkonsolidierung
- Ad Hoc Manipulation von Daten
- Wissensmanagement
- Reporting & Berichtswesen
- Persönlicher Assistent

Finanzwesen

- Rechnungsstellung / Fakturierung
- Nachverfolgung von Forderungen und Zahlungen
- Inkasso von Forderungen
- Prüfung der Kreditwürdigkeit

GEMEINSAM GESTALTEN UND REALISIEREN WIR IHR DIGITALISIERUNGSPROJEKT

Kontakt: digitalsphere@fujitsu.com

Website: www.digital-sphere.eu